



## Istruzioni per la corretta visualizzazione



In ottica di sostenibilità, Ducati consiglia di visualizzare questa istruzione su supporto digitale. Per la corretta visualizzazione dell'istruzione procedere con i seguenti passaggi: 1) Effettuare il download dell'istruzione. 2) Aprire il file PDF con un software adeguato. 3) Selezionare la lingua. 4) Se necessario stampare.



## Instructions for proper viewing



With a view to sustainability, Ducati recommends displaying this instruction on a digital media. To correctly view the instructions, follow these steps: 1) Download the instruction. 2) Open the PDF file with a suitable software. 3) Select the language. 4) Print if necessary.



## Instructions d'affichage correct



Dans un souci de durabilité, Ducati recommande de consulter cette instruction sur un support numérique. Pour l'affichage correct des instructions, effectuer les étapes suivantes : 1) Télécharger l'instruction. 2) Ouvrir le fichier PDF avec un logiciel approprié. 3) Sélectionner la langue. 4) Imprimer, le cas échéant.



## Anleitung zur korrekten Anzeige



Im Sinne der Nachhaltigkeit empfiehlt Ducati, diese Anleitung auf einem digitalen Datenträger zu lesen. Um die Anleitung korrekt anzuzeigen, wie folgt vorgehen: 1) Die Anleitung herunterladen. 2) Die PDF-Datei mit entsprechender Software öffnen. 3) Die Sprache wählen. 4) Falls erforderlich drucken.



## Instruções para a visualização correta



Do ponto de vista da sustentabilidade, a Ducati recomenda visualizar estas instruções em suporte digital. Para a visualização correta das instruções, proceda com as seguintes etapas: 1) Faça o download das instruções. 2) Abra o ficheiro PDF com um software adequado. 3) Selecione a língua. 4) Se for necessário, imprima.



## 正确查看说明



为实现可持续发展，杜卡迪建议您在数码媒体上查看此说明书。请按照以下步骤，正确查看说明：1) 下载说明书。2) 使用合适的软件打开 PDF 格式的文件。3) 选择语言。4) 如有必要，可以打印出来。



## Instrucciones para la visualización correcta



En aras de la sostenibilidad, Ducati recomienda visualizar esta instrucción en formato digital. Para visualizar correctamente la instrucción, siga los pasos siguientes: 1) Descargar la instrucción. 2) Abrir el archivo PDF con un software adecuado. 3) Seleccionar el idioma. 4) Imprimir si es necesario.



## 正しく表示するための手順



持続可能性の観点から、Ducatiでは本説明書をデジタル形式でご利用になられることをお勧めしております。説明を正しく表示するには、以下の手順に従ってください。1) 説明書をダウンロードする。2) 適切なソフトウェアでPDFファイルを開く。3) 言語を選択する。4) 必要な場合は、印刷する。

## Cover fori specchi - 97382271AA

### Simbologia

Per una lettura rapida e razionale sono stati impiegati simboli che evidenziano situazioni di massima attenzione, consigli pratici o semplici informazioni. Prestare molta attenzione al significato dei simboli, in quanto la loro funzione è quella di non dovere ripetere concetti tecnici o avvertenze di sicurezza. Sono da considerare, quindi, dei veri e propri "promemoria". Consultare questa pagina ogni volta che sorgeranno dubbi sul loro significato.



#### Attenzione

La non osservanza delle istruzioni riportate può creare una situazione di pericolo e causare gravi lesioni personali e anche la morte.



#### Importante


Indica la possibilità di arrecare danno al veicolo e/o ai suoi componenti se le istruzioni riportate non vengono eseguite.



#### Note

Fornisce utili informazioni sull'operazione in corso.

### Riferimenti

	Veicolo
 + rif. alfabetico (Es. <b>A</b> )	Componenti OEM
 + rif. numerico (Es. <b>1</b> )	Componenti set Performance

Tutte le indicazioni destro o sinistro si riferiscono al senso di marcia del motociclo.

### Avvertenze generali



#### Attenzione

Il montaggio di questo accessorio richiede la disponibilità di attrezzature e competenze tecniche specifiche, oltre al rispetto delle coppie di serraggio indicate dal costruttore (ove necessario).

Un montaggio non corretto può compromettere la sicurezza della tua moto ed eventualmente invalidare la garanzia sui componenti legati all'errata installazione.

Per questo motivo, per l'installazione, si raccomanda di rivolgersi sempre a un concessionario o a un'officina autorizzata Ducati.



#### Attenzione

Le operazioni riportate nelle pagine seguenti se non eseguite a regola d'arte possono pregiudicare la sicurezza del pilota.



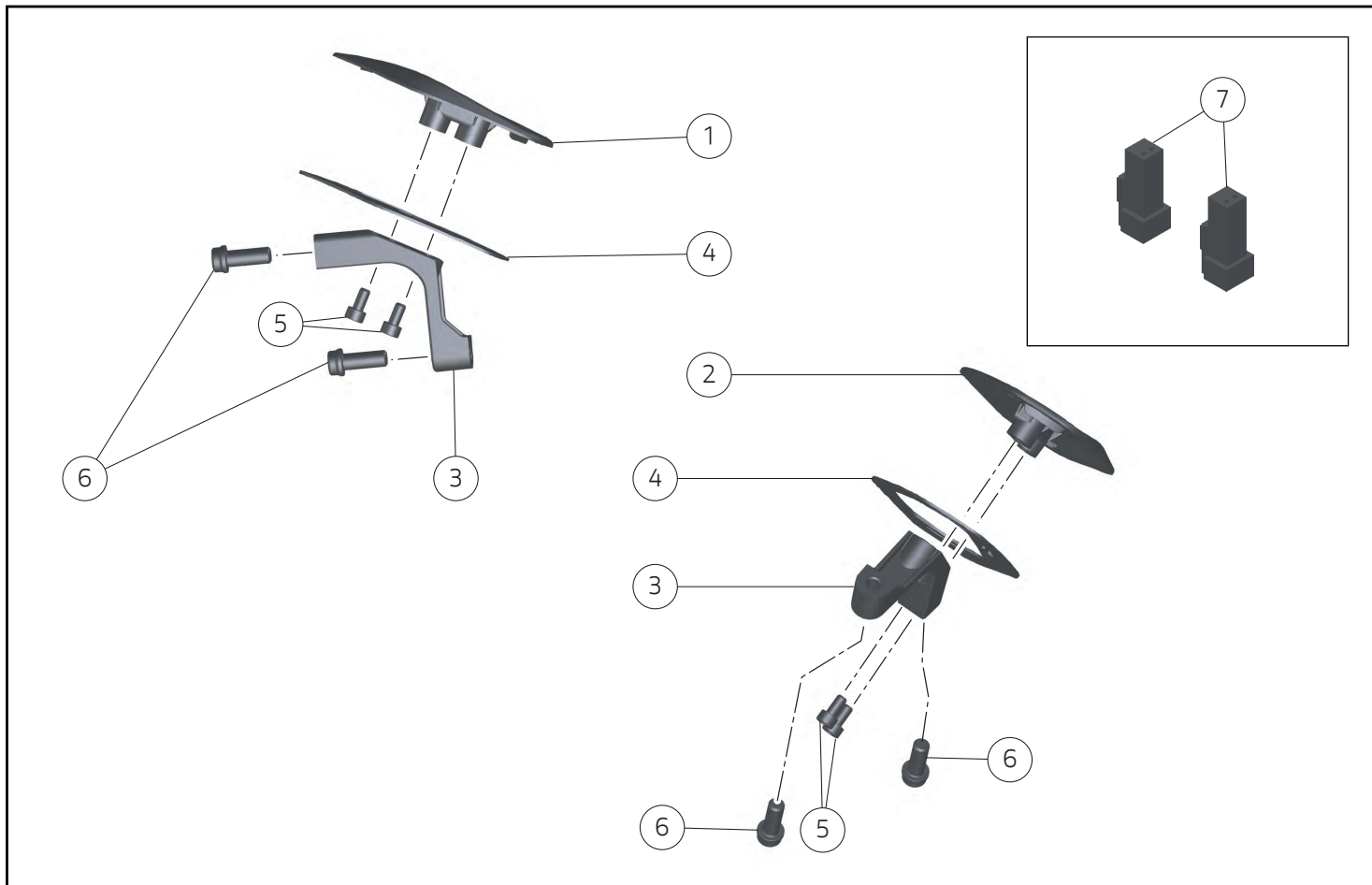
#### Note

Documentazione necessaria per eseguire il montaggio del Set è il Manuale Officina, relativo al modello di moto in vostro possesso.



#### Note

Nel caso fosse necessaria la sostituzione di un componente del set consultare la tavola ricambi allegata.



### Importante

I componenti del Set possono essere soggetti ad aggiornamenti; consultare il DCS (Dealer Communication System) per avere informazioni sempre aggiornate.



### Attenzione

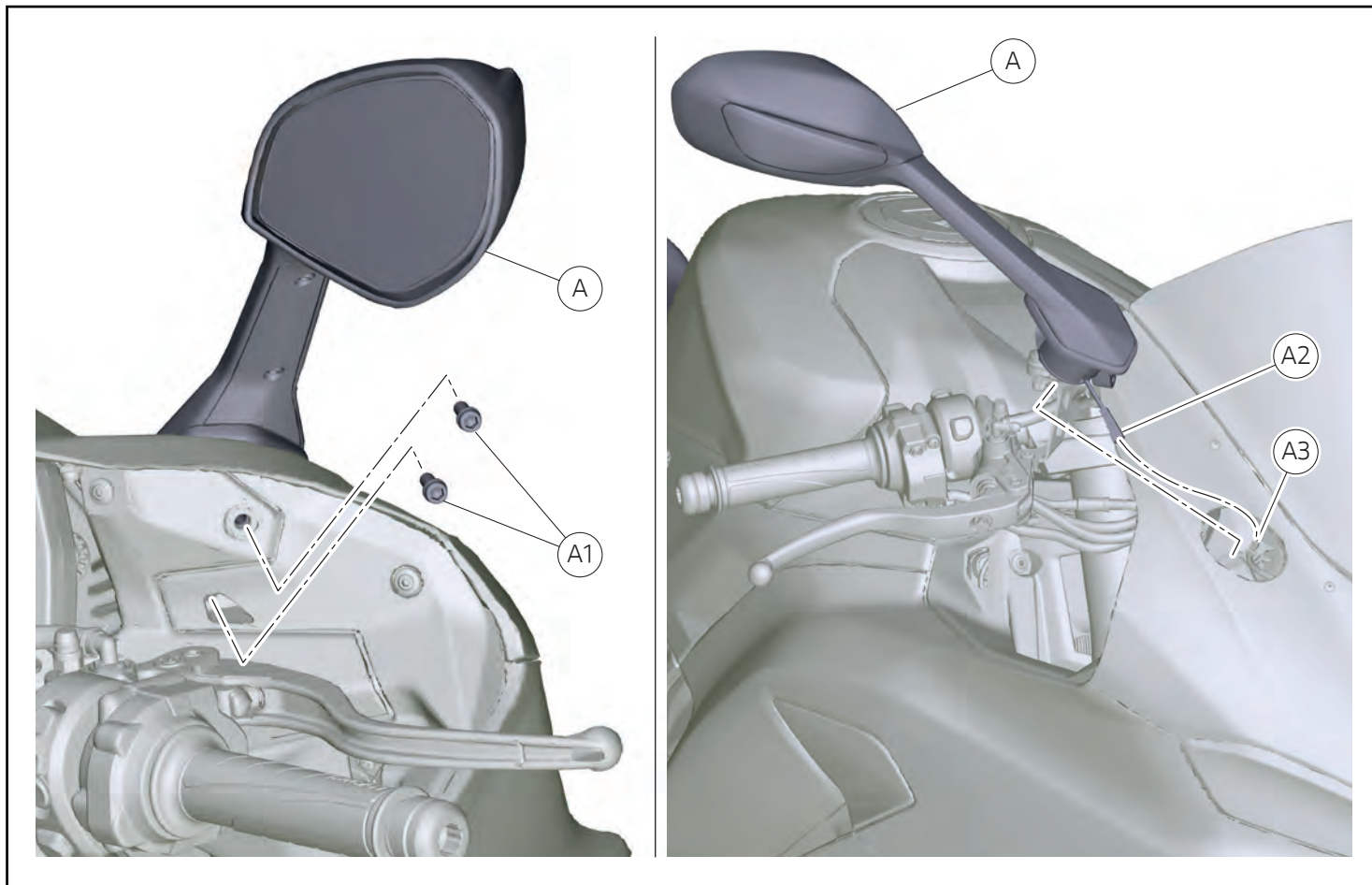
Prima di procedere con l'installazione dell'accessorio, verificare la completezza del set e la conformità di ogni singolo componente.



### Attenzione

Questo accessorio è concepito per veicoli da competizione usati esclusivamente in circuito chiuso. L'utilizzo su strade pubbliche è vietato per legge.

Pos.	Cod.	Denominazione	Q.tà
1	97312931AA	Cover destra	1
2	97312951AA	Cover sinistra	1
3	97312971A	Staffa fissaggio cover	2
4	97312981A	Guarnizione cover	2
5	77350173B	Vite M4x8	4
6	77156653B	Vite M6x16	4
7	38610451A	Tappo	2



## Smontaggio componenti originali



### Attenzione

Il motore e le parti del sistema di scarico diventano molto calde con l'uso della motocicletta, e rimangono calde ancora per lungo tempo dopo aver fatto funzionare il motore. Per manipolare queste parti usare dei guanti anticalore, o attendere che si siano ben raffreddate.

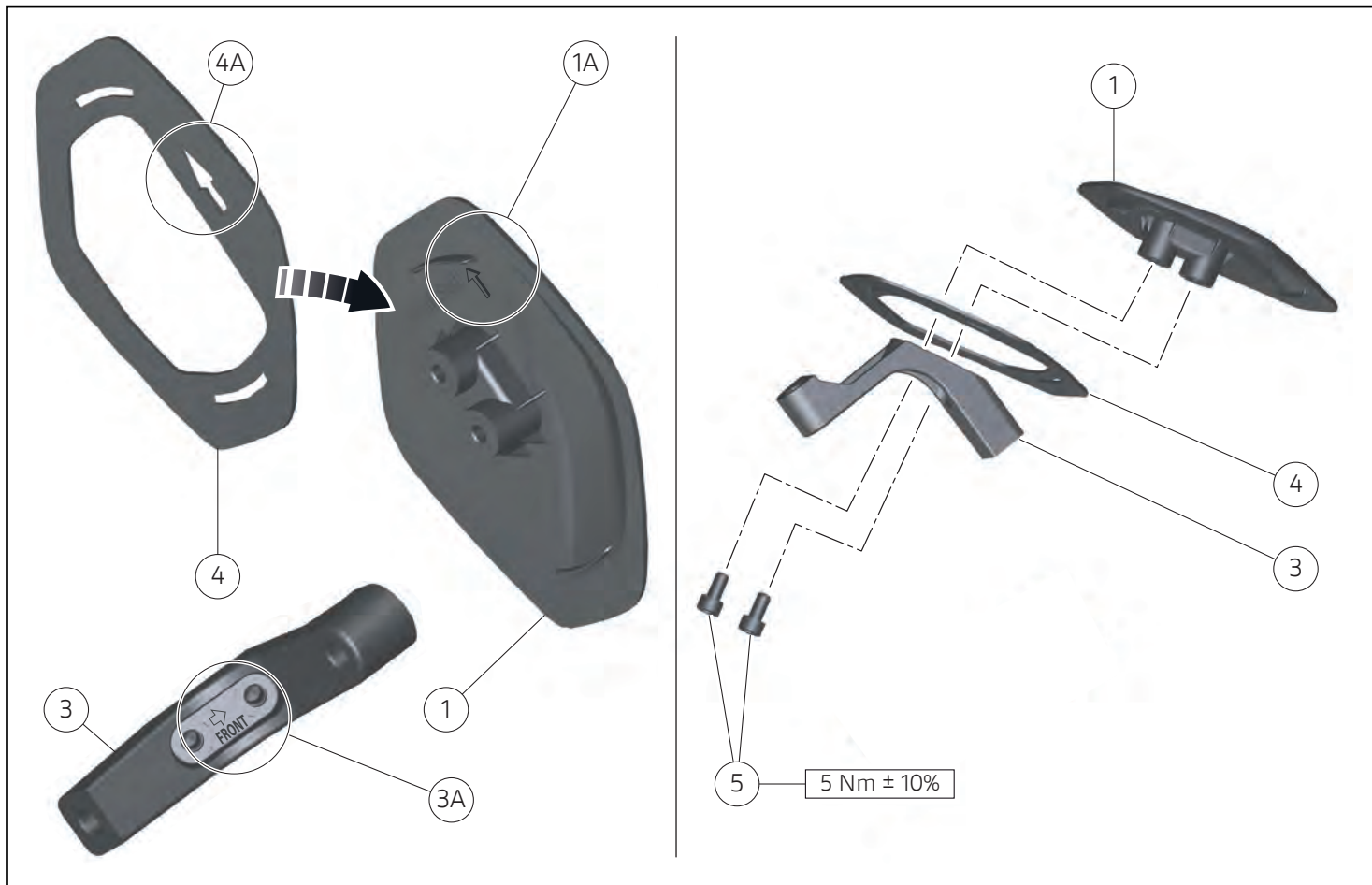


### Importante

Poiché non tutti gli allestimenti sono dotati di indicatori di direzione integrati negli specchietti retrovisori, nei modelli privi di questa configurazione è necessario ignorare, nelle fasi successive dell'istruzione, tutte le operazioni relative ai cablaggi e ai connettori di predisposizione.

## Smontaggio specchietti

- Operando sul lato destro, svitare le n.2 viti (A1).
- Sfilare lo specchietto retrovisore (A).
- Disconnettere il connettore (A2) dell'indicatore di direzione destro dal suo connettore di predisposizione (A3).
- Rimuovere lo specchietto retrovisore destro (A).
- Procedere allo stesso modo sul lato sinistro.



## Montaggio componenti set

### Importante

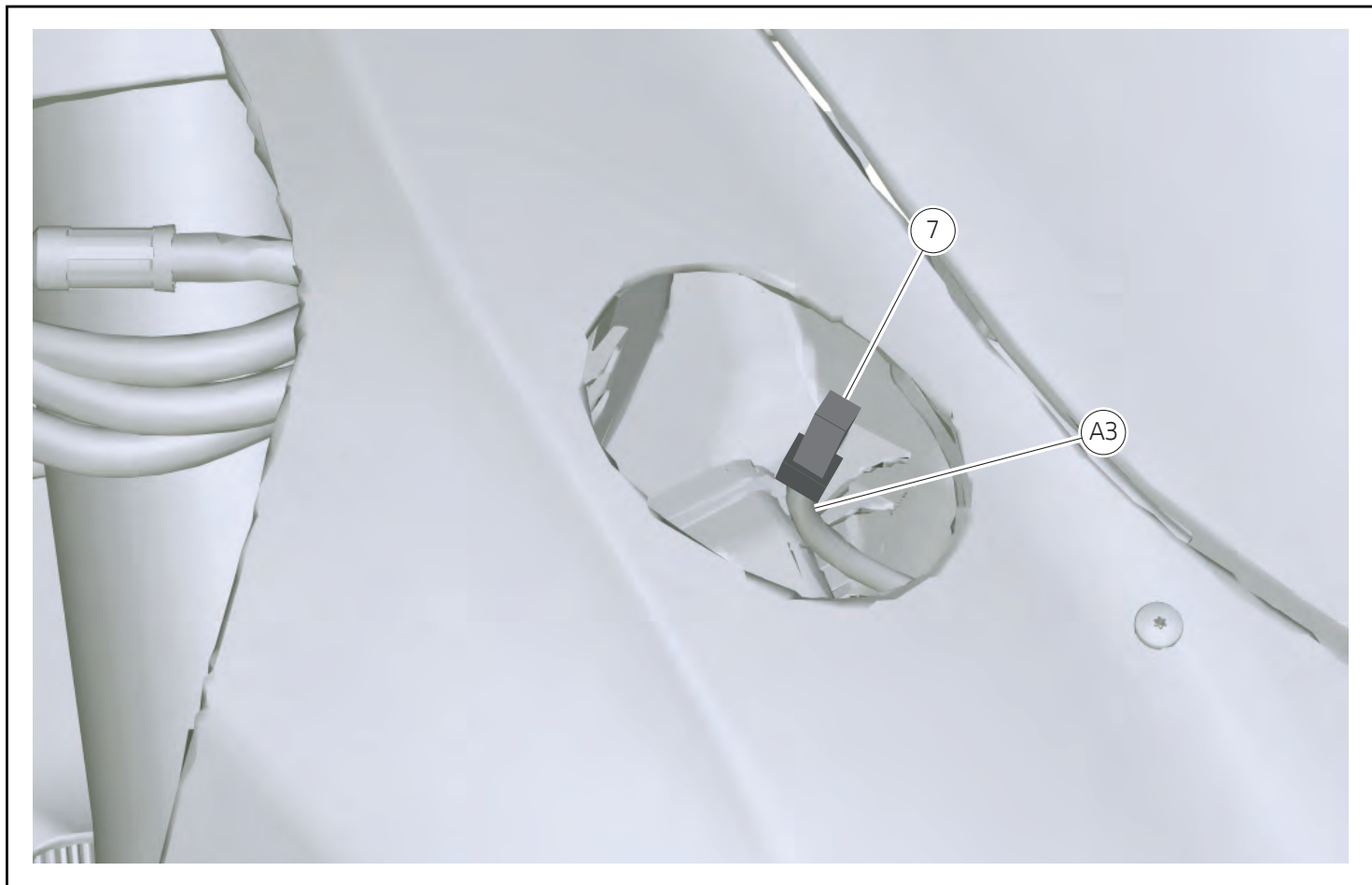
Verificare, prima del montaggio, che tutti i componenti risultino puliti e in perfetto stato. Adottare tutte le precauzioni necessarie per evitare di danneggiare qualsiasi parte nella quale ci si trova ad operare.

### Importante

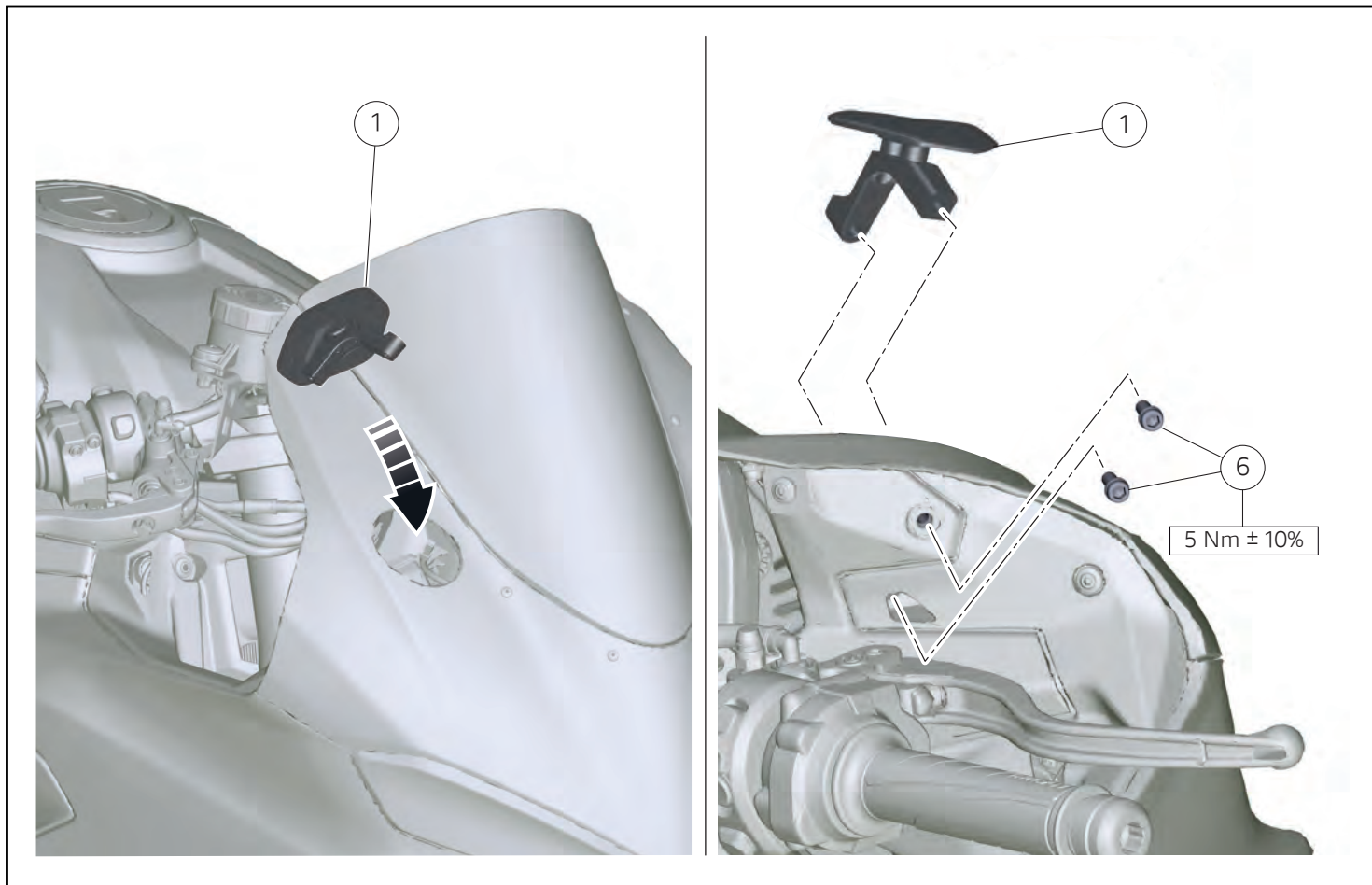
Poiché non tutti gli allestimenti sono dotati di indicatori di direzione integrati negli specchietti retrovisori, nei modelli privi di questa configurazione è necessario ignorare, nelle fasi successive dell'istruzione, tutte le operazioni relative ai cablaggi e ai connettori di predisposizione.

## Montaggio tappo connettori indicatori di direzione

- Accoppiare la cover destra (1) sulla guarnizione (4), rispettando il senso delle frecce (1A) e (4A) che devono essere in vista e orientate allo stesso modo seguendo il senso di marcia (FRONT).
- Posizionare la staffa (3) orientandola come indicato dalla freccia (3A) nel senso di marcia (FRONT)..
- Serrare le n.2 viti (5) alla coppia indicata.
- Ripetere le stesse operazioni sui componenti della cover sinistra (2).



- Operando sul lato destro, inserire il n.1 tappo (7) sul connettore di predisposizione (A3).
- Procedere allo stesso modo sul lato sinistro.



## Montaggio cover fori specchietti

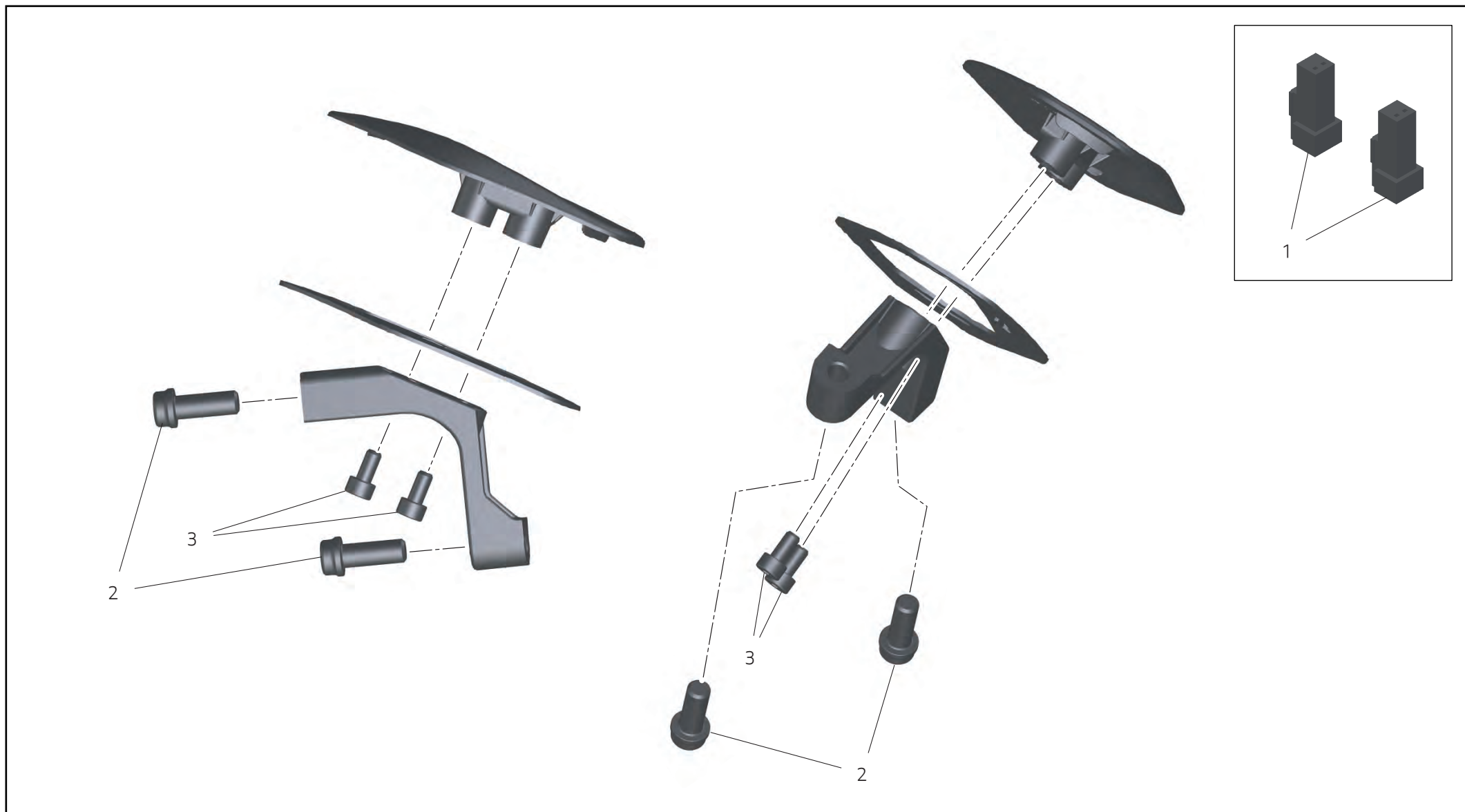


### Importante

In fase di montaggio prestare attenzione al corretto posizionamento della guarnizione (4), non fissata alle cover (1) e (2).

- Rispettando il verso della freccia (4A) sulla guarnizione (indica il senso di marcia, FRONT), posizionare la n.1 cover destra (1) nella sede (1A).
- Impuntare le n.2 viti (6) nelle sedi dei fissaggi dello specchietto retrovisore destro sul cupolino.
- Serrare le n.2 viti (6) alla coppia indicata.
- Operare allo stesso modo per la cover sinistra (2), sul lato sinistro del cupolino.

Cover fori specchi / Mirror hole covers / Cache-trou de rétroviseurs / Abdeckung für Spiegelbohrungen / Cobertura para os furos dos espelhos / 镜孔盖 / Covers orificios espejos / ミラーホールカバー - 97382271AA



Pos.	Cod.	Denominazione	Name	Dénomination	Bezeichnung	Denominação	名称	Denominación	名称	Q.ty
1	38610451A	Tappo connettore lato alternatore	Generator side connector plug	Bouchon connecteur côté alternateur	Kappe des Verbinders auf Lichtmaschinenseite	Tampa do conector do lado do alternador	交流发电机一侧的连接器塞	Tapón conector lado alternador	ジェネレーター側のコネクターキャップ	2
2	77156653B	Vite M6x16	Screw M6x16	Vis M6x16	Schraube M6x16	Parafuso M6x16	螺钉 M6x16	Tornillo M6x16	スクリュー M6x16	4
3	77350173B	Vite M4x8	Screw M4x8	Vis M4x8	Schraube M4x8	Parafuso M4x8	螺钉 M4x8	Tornillo M4x8	スクリュー M4x8	4