

Kit cover Top Case
(96780642A SILVER - 96780711A ROSSO - 96780721A ICEBERG WHITE)
Top Case cover kit
(96780642A SILVER - 96780711A RED - 96780721A ICEBERG WHITE)



Simbologia

Per una lettura rapida e razionale sono stati impiegati simboli che evidenziano situazioni di massima attenzione, consigli pratici o semplici informazioni.

Prestare molta attenzione al significato dei simboli, in quanto la loro funzione è quella di non dovere ripetere concetti tecnici o avvertenze di sicurezza. Sono da considerare, quindi, dei veri e propri "promemoria".

Consultare questa pagina ogni volta che sorgeranno dubbi sul loro significato.



Attenzione

La non osservanza delle istruzioni riportate può creare una situazione di pericolo e causare gravi lesioni personali e anche la morte.



Importante

Indica la possibilità di arrecare danno al veicolo e/o ai suoi componenti se le istruzioni riportate non vengono eseguite.



Note

Fornisce utili informazioni sull'operazione in corso.

Riferimenti

I particolari evidenziati in grigio e riferimento numerico (Es. ①) rappresentano l'accessorio da installare e gli eventuali componenti di montaggio forniti a kit.

I particolari con riferimento alfabetico (Es. A) rappresentano i componenti originali presenti sul motoveicolo.

Tutte le indicazioni destro o sinistro si riferiscono al senso di marcia del motociclo.

Avvertenze generali



Attenzione

Le operazioni riportate nelle pagine seguenti devono essere eseguite da un tecnico specializzato o da un'officina autorizzata DUCATI.



Attenzione

Le operazioni riportate nelle pagine seguenti se non eseguite a regola d'arte possono pregiudicare la sicurezza del pilota.



Note

Documentazione necessaria per eseguire il montaggio del Kit è il MANUALE OFFICINA, relativo al modello di moto in vostro possesso.



Note

Nel caso fosse necessaria la sostituzione di un componente del kit consultare la tavola ricambi allegata.

Symbols

To allow quick and easy consultation, this manual uses graphic symbols to highlight situations in which maximum care is required, as well as practical advice or information.

Pay attention to the meaning of the symbols since they serve to avoid repeating technical concepts or safety warnings throughout the text. The symbols should therefore be seen as real reminders. Please refer to this page whenever in doubt as to their meaning.



Warning

Failure to follow these instructions might give rise to a dangerous situation and provoke severe personal injuries or even death.



Caution

Failure to follow these instructions might cause damages to the vehicle and/or its components.



Notes

Useful information on the procedure being described.

References

Parts highlighted in grey and with a numeric reference (Example ①) are the accessory to be installed and any assembly components supplied with the kit.

Parts with an alphabetic reference (Example A) are the original components fitted on the vehicle.

Any right- or left-hand indication refers to the vehicle direction of travel.

General notes



Warning

Carefully perform the operations on the following pages since they might negatively affect rider safety.



Warning

Carefully perform the operations on the following pages since they might negatively affect rider safety.



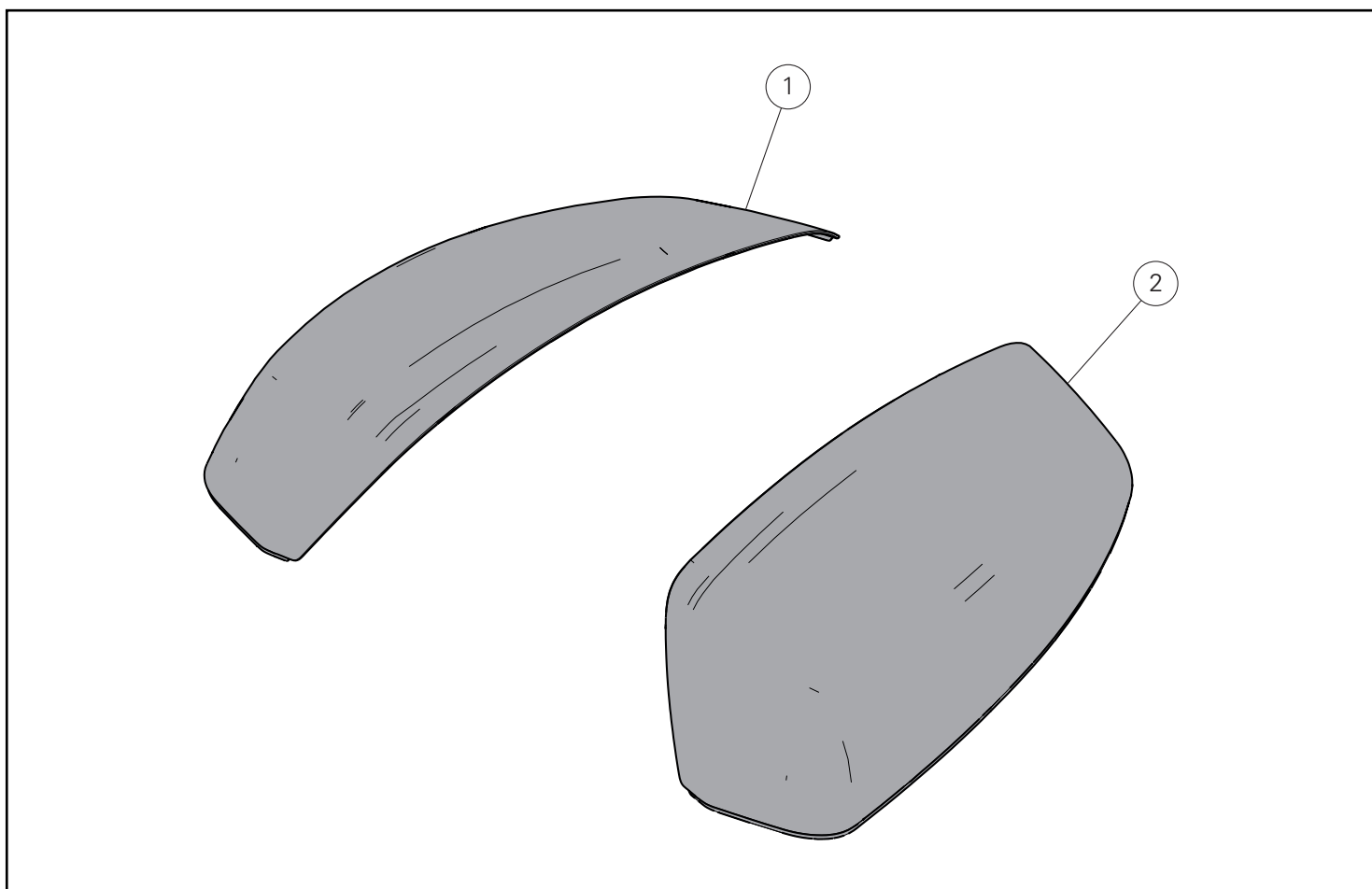
Notes

The following documents are necessary for assembling the Kit: WORKSHOP MANUAL of your bike model.

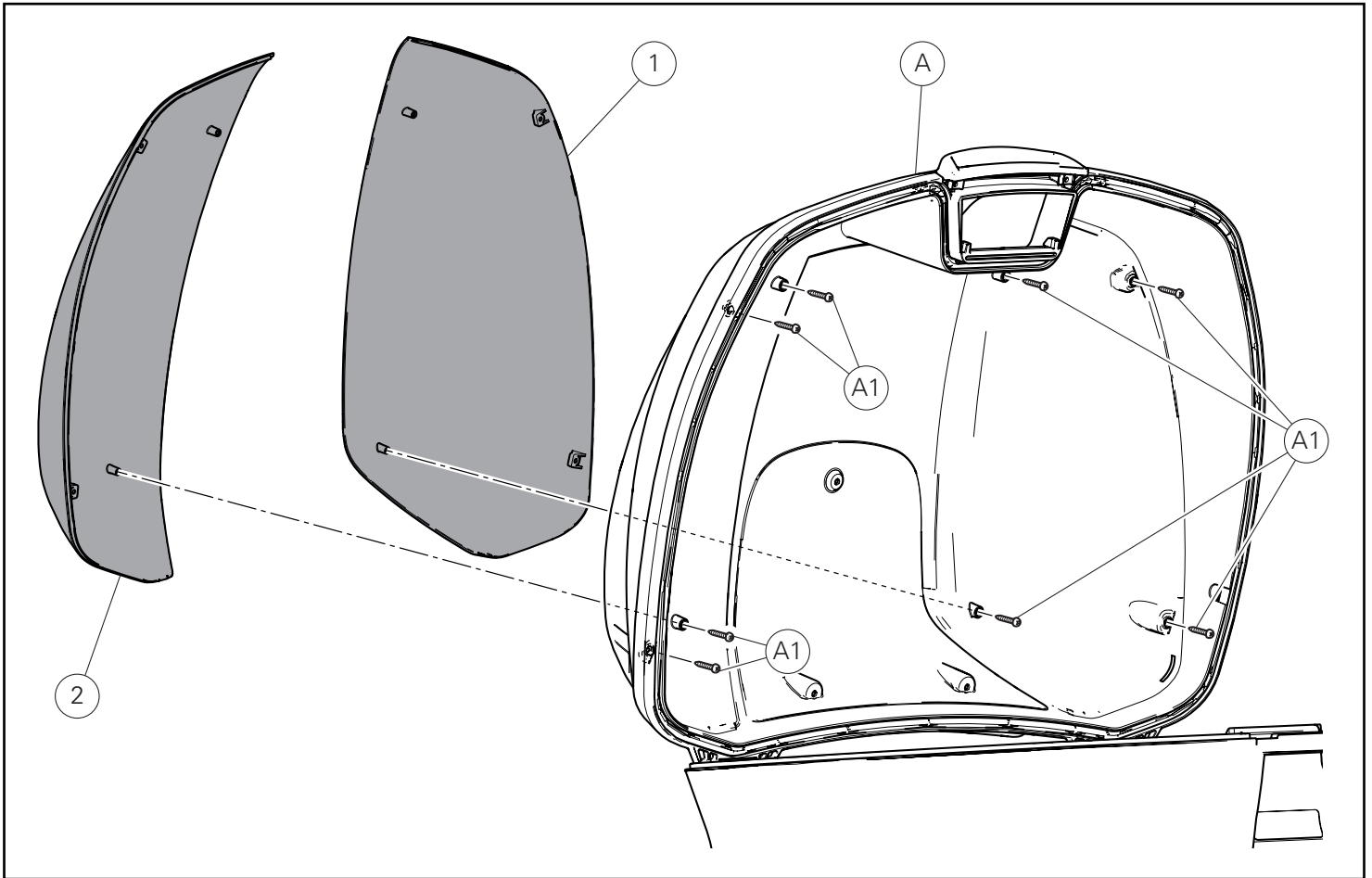


Notes

Should it be necessary to change any kit parts, please refer to the attached spare part table.



Pos.	Denominazione	Description
1	Cover destro	Cap R.H.
2	Cover sinistro	Cap L.H.



Montaggio componenti kit



Importante

Il kit può essere installato solo se si è in possesso del kit Top Case 96780692A.



Importante

Verificare, prima del montaggio, che tutti i componenti risultino puliti e in perfetto stato.
Adottare tutte le precauzioni necessarie per evitare di danneggiare qualsiasi parte nella quale ci si trova ad operare.

Posizionare la cover destra (1) e la cover sinistra (2) in corrispondenza delle apposite sedi presenti sulla parte superiore del coperchio Top Case (A).

Impuntare le n.8 viti originali (A1) e serrarle a mano.

Kit installation



Caution

The kit can be installed only if you have the Top Case kit 96780692A.



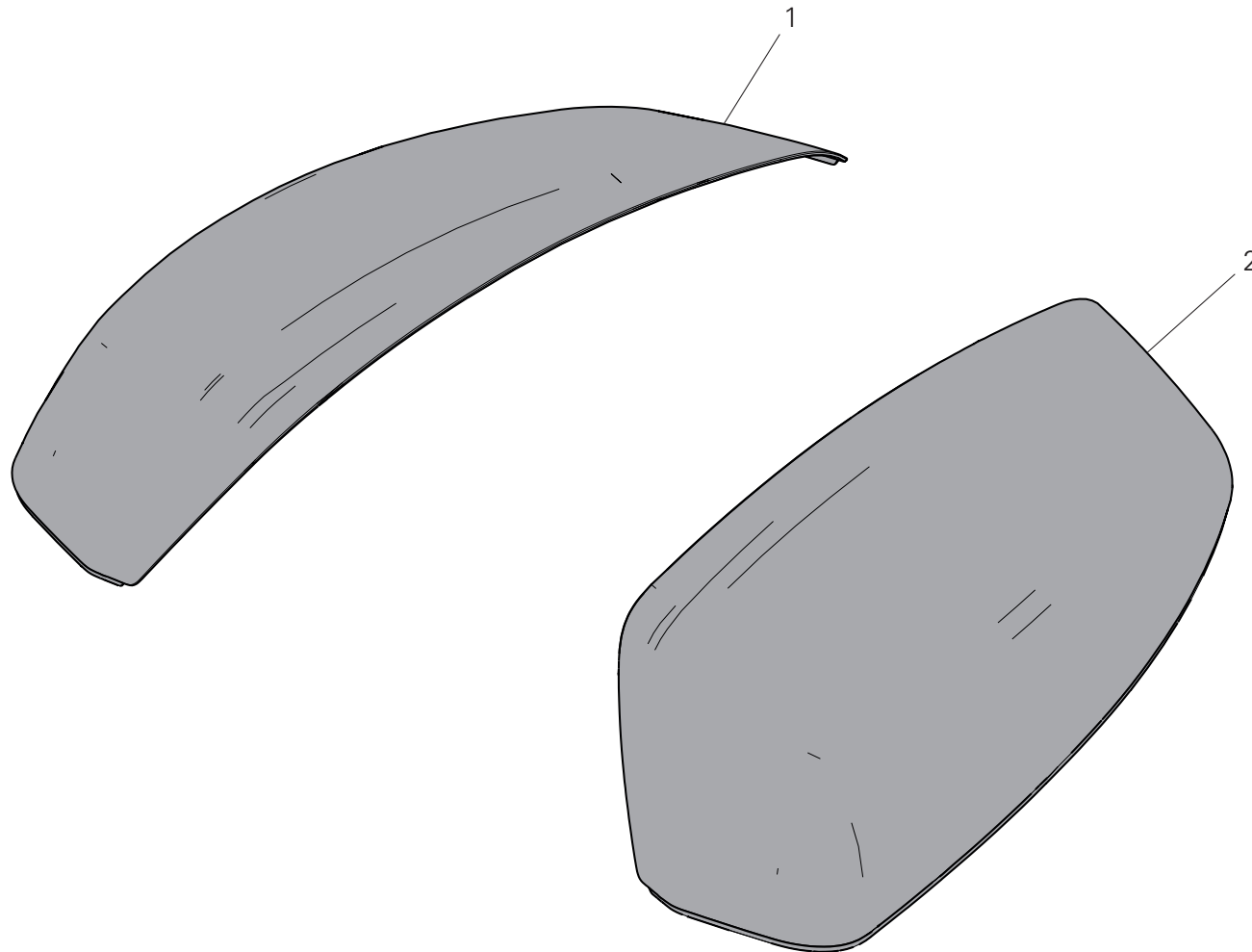
Caution

Check that all components are clean and in perfect condition before installation.
Adopt any precaution necessary to avoid damages to any part of the motorcycle you are working on.

Position the RH cover (1) and the LH cover (2) on the relevant seats in the upper side of the Top Case cover (A).

Start no. 8 original screws (A1) and tighten them by hand.

Kit cover Top Case / Top Case cover kit / Kit cache Top Case / Kit Topcase-Cover
Conjunto cobertura Top Case / Kit cover Top Case / トップケースカバーキット
(96780642A SILVER - 96780711A RED - 96780721A ICEBERG WHITE)



Pos.	Cod.	Denominazione	Description	Designation	Bezeichnung	Descrição	Denominacion	説明	Q.ty
1	69812393AA	Cover destro (SILVER)	Cap R.H. (SILVER)	Calotte droit (SILVER)	Kappe recht (SILVER)	Cobertura direita (SILVER)	Casquete derecho (SILVER)	右カバー (シルバー)	1
1	69812393AB	Cover destro (ROSSO)	Cap R.H. (RED)	Calotte droit (ROUGE)	Kappe recht (ROT)	Cobertura direita (VERMELHO)	Casquete derecho (ROJO)	右カバー (レッド)	1
1	69812393AC	Cover destro (ICEBERG WHITE)	Cap R.H. (ICEBERG WHITE)	Calotte droit (ICEBERG WHITE)	Kappe recht (ICEBERG WHITE)	Cobertura direita (ICEBERG WHITE)	Casquete derecho (ICEBERG WHITE)	右カバー (アイスバーグホワイト)	1
2	69812403AA	Cover sinistro (SILVER)	Cap L.H. (SILVER)	Calotte gauche (SILVER)	Kappe link (SILVER)	Cobertura esquerda (SILVER)	Casquete izquierdo (SILVER)	左カバー (シルバー)	1
2	69812403AB	Cover sinistro (ROSSO)	Cap L.H. (RED)	Calotte gauche (ROUGE)	Kappe link (ROT)	Cobertura esquerda (VERMELHO)	Casquete izquierdo (ROJO)	左カバー (レッド)	1
2	69812403AC	Cover sinistro (ICEBERG WHITE)	Cap L.H. (ICEBERG WHITE)	Calotte gauche (ICEBERG WHITE)	Kappe link (ICEBERG WHITE)	Cobertura esquerda (ICEBERG WHITE)	Casquete izquierdo (ICEBERG WHITE)	左カバー (アイスバーグホワイト)	1